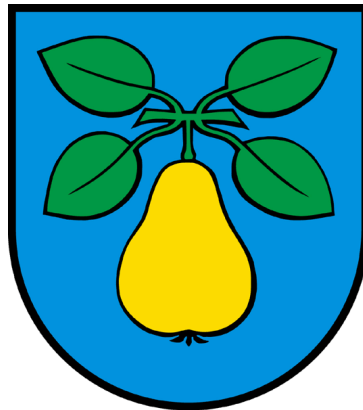


GEMEINDE BIRR



Sicherheitsleitbild

März 2010

Für die Bereiche Gesundheitsschutz und Arbeitssicherheit erlässt der Gemeinderat für die Arbeitnehmerinnen und Arbeitnehmer der Einwohner- und Ortsbürgergemeinde, nachfolgend Gemeinde genannt, folgendes Sicherheitsleitbild:

Die Gesundheit und das Wohlbefinden unserer Mitarbeiter sind uns wichtig. Deshalb legt die Gemeinde als Arbeitsgeberin grossen Wert auf die Verhütung von Unfällen und Krankheiten.

- Die Gemeinde trifft alle notwendigen Vorkehrungen für eine hohe Arbeitssicherheit und zur Förderung des Gesundheitsschutzes.
- Sie ist sich der Vorbildfunktion der öffentlichen Hand bei der Arbeitssicherheit und dem Gesundheitsschutz bewusst.
- Sie hält die gesetzlichen Bestimmungen gemäss Branchenlösung Arbeitssicherheit und Gesundheitsschutz ein.
- Sie legt jährliche Ziele und die notwendigen Massnahmen für die Einhaltung der Arbeitssicherheit und des Gesundheitsschutzes fest und bewilligt die dafür notwendigen Mittel.
- Sie bezieht die Mitarbeiterinnen und Mitarbeiter in die Festlegung der erforderlichen Massnahmen ein und garantiert deren Mitwirkung.
- Sie gewährleistet die Ausbildung und Instruktion der Mitarbeiterinnen und Mitarbeiter aller Stufen, auch der Temporärangestellten.

Sowohl Arbeitgeber und Arbeitnehmende sorgen für die Einhaltung und die Umsetzung der Bestimmungen der Arbeitssicherheit und des Gesundheitsschutzes. Das Mitwirkungsrecht auf allen Stufen wird gewährleistet.

Birr, im März 2010

GEMEINDERAT BIRR AG

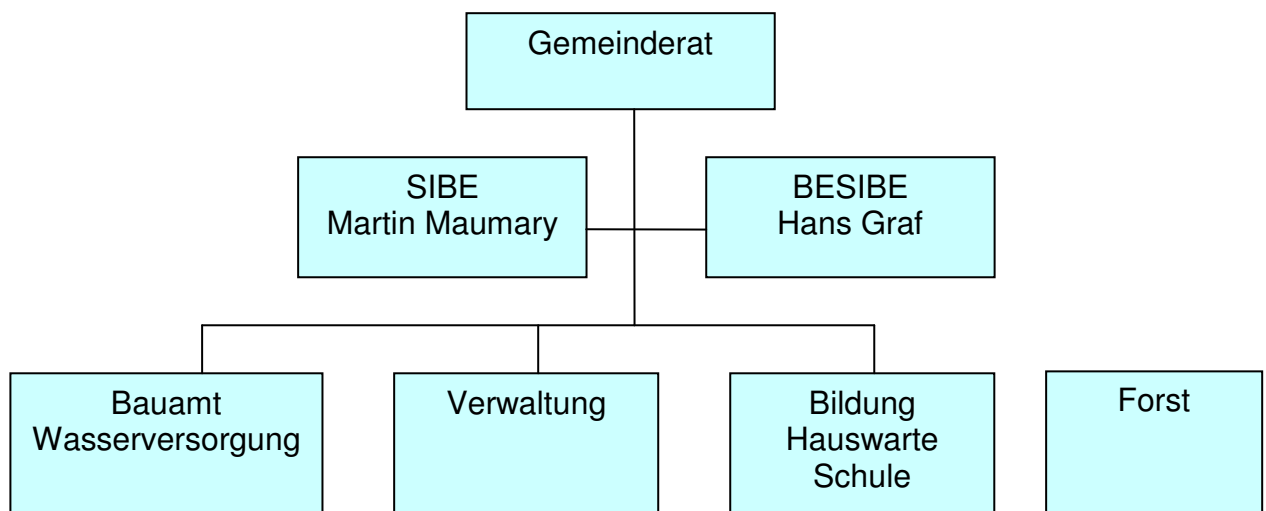
Der Gemeindeammann:
Markus Büttikofer

Der Gemeindeschreiber:
Martin Maumary



Gemeinde 5242 Birr

Organigramm Sicherheitsorganisation



Ergänzungen

- Die interne Koordination stellt der Gemeindegemeinschafter sicher
- Dem Bauamt ist auch der Brunnenmeister angegliedert
- Der Bildung sind die Schulleitung inkl. Sekretariat, die Hauswarte sowie der ganze Schulbetrieb inkl. Kindergärtnerinnen (jedoch ohne Lehrer) angegliedert
- Der Forstbetrieb bildet eine eigene Sicherheitsorganisation

SIBE Sicherheitsbeauftragter
BESIBE Betriebs-Sicherheitsbeauftragter

Stand März 2010